

Dane techniczne, instrukcja instalacji

- zespół opraw typu ANTILIA A-69-167-P zwieszana, liniowa, Dali

Wybrane dane techniczne jednej oprawy:

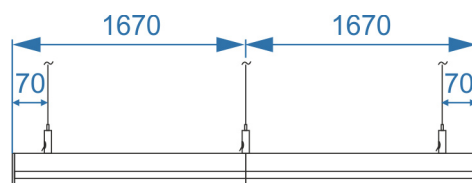
- napięcie zasilające	230V~ 50/60Hz
- klasa ochronności	I
- pobór mocy z sieci	60, 90, 110W
- złącza wejściowe zasilania 230V~	zaciski, przekrój przewodów maks. 2,5mm ²
- stopień ochrony	IP42
- wymiary zewnętrzne, maksymalne obudowy	długość ~1670mm, szerokość 58mm, głębokość 86mm
- ciężar	do 4,5kg
- zakres temperatur pracy	-20°C do +40°C
- znaki bezpieczeństwa	CE

Instrukcja instalacji

Oprawę należy instalować zgodnie z niniejszą instrukcją, oraz z zachowaniem norm dotyczących bezpieczeństwa użytkowania. Dokonywanie zmian w konstrukcji oprawy, a także stosowanie jej w warunkach innych niż opisane w tej instrukcji jest niedozwolone. Instalacji i konserwacji mogą dokonywać osoby mające odpowiednie uprawnienia. Wszelkie czynności instalacyjne i konserwacyjne można wykonywać tylko po odłączeniu napięcia zasilającego.

Przed instalacją oprawy należy upewnić się, że instalacja elektryczna jest odłączona od zasilania,

- zaznaczyć miejsca do osadzenia kołków montażowych w linii prostej, odległości (w mm) według rysunku:



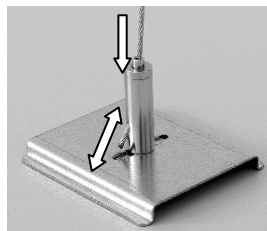
- wywiercić otwory w suficie i osadzić kołki montażowe,
- przykręcić do sufitu górną część uchwyty linii mocujących oprawę - **Zdj. 1**,
- linki przełożyć przez otwory w dolnej części uchwyty i skrócić obie części ze sobą - **Zdj. 2**,
- drugi koniec linki przełożyć przez zawieszkę przykręconą do blaszki i wyregulować długość linek - **Zdj. 3**,
- wsunąć blaszki z linkami w prowadnice nad górnymi osłonami - **Zdj. 4** i wypoziomować oprawy (za pomocą linek) na tej samej wysokości
- manewrując oprawami wsunąć łączniki w oprawy i zsunąć je ze sobą do połączenia - **Zdj. 5, 7**,
- za pomocą regulacji linkami doprowadzić do tego aby szczelina miała jednakową (jak najmniejszą) szerokość - **Zdj. 7**,
- dokręcić wkręty do oporu - **Zdj. 6**, w przypadku pojawienia się szczeliny w dolnej części oprawy, zniwelować ją, podciągając oprawy na linkach środkowych,
- połączyć oprawy łącząc złącza WAGO - **Rys. 8**,
- ułożyć złącza z przewodami w oprawie i przesunąć górne osłony tak aby zachodziły na siebie zasłaniając całkowicie wnętrze oprawy, a blaszki z zawieszkami przesunąć we właściwe miejsce - **Zdj. 9**,
- osie zewnętrznych blaszek z zawieszkami umieścić w odległości 70mm od końców oprawy - **Zdj. 10**,
- po upewnieniu się, że instalacja elektryczna jest odłączona od sieci podłączyć przewody z oprawy do przewodów zasilania i osobno do instalacji Dali za pomocą złącz WAGO - **Rys. 11**,
- w przypadku widocznego sufitu należy zastosować puszkę podsufitową (z zestawu) jako osłonę złącz sieciowego - **Zdj. 12**,
- przypiąć opaskami zaciskowymi (z zestawu) przewód zasilający do skrajnej linki mocującej zespół opraw - **Zdj. 13**,
- włączyć zasilanie i sprawdzić, czy oprawa świeci prawidłowo.



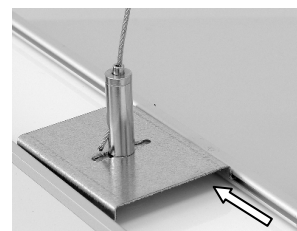
Zdj. 1



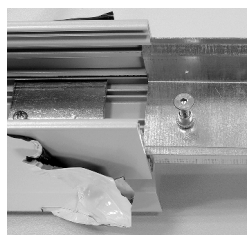
Zdj. 2



Zdj. 3



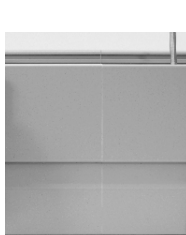
Zdj. 4



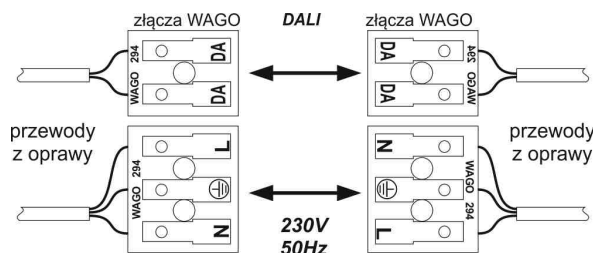
Zdj. 5



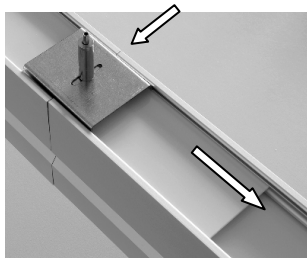
Zdj. 6



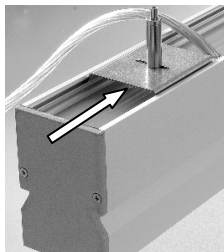
Zdj. 7



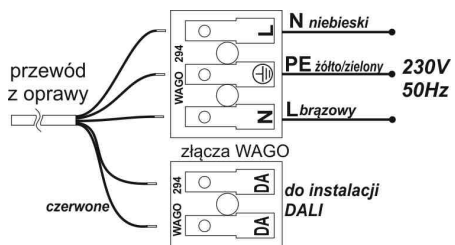
Rys. 8



Zdj. 9



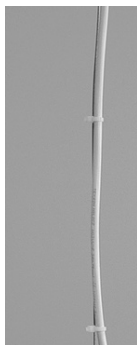
Zdj. 10



Rys. 11



Zdj. 12



Zdj. 13

Konserwacja

Okresowo należy czyścić elementy oprawy. Częstotliwość czyszczenia zależy od warunków środowiska w jakim oprawa jest zainstalowana i powinna być określona przez użytkownika.