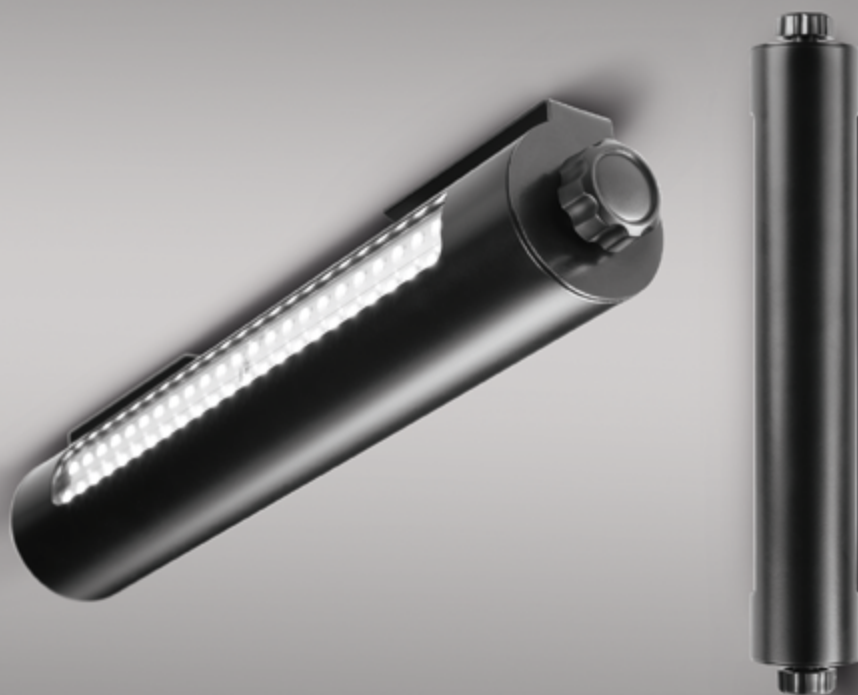
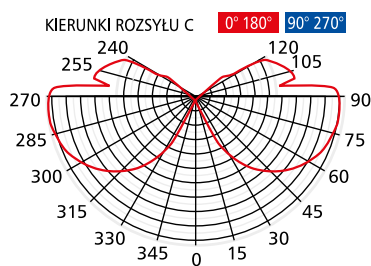
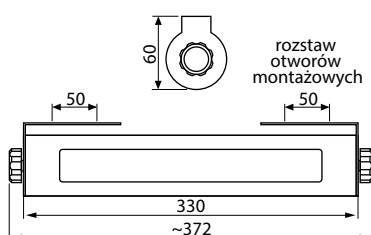




ROLLER to elegancka oprawa kinkietowa LED emitująca intensywne światło w dwóch kierunkach. Estetyczna, walcowa obudowa i doskonałe parametry światła znajdują zastosowanie nawet w najbardziej wymagających projektach.



[mm]



ROLLER



KOLORY:

PRZEZNACZENIE: do eleganckich wnętrz, galerii, świątyń, hoteli. Dwa strumienie światła o wysokiej stabilności i współczynniku oddawania barw $R_a > 81$ zapewniają dyskretne i estetyczne oświetlenie.

OBUDOWA: precyzyjnie obrobiony aluminiowy korpus lakierowany proszkowo na czarno lub (za dopłatą) na dowolny kolor z palety RAL.

ŹRÓDŁO ŚWIATŁA: diody LED o stałej temperaturze barwowej, najwyższej wydajności i trwałości znamionowej L_{70} 50 000 godzin.

WYKONANIA: kinkiet mocowany za pomocą 2 wytrzymałych uchwytów stalowych z możliwością kilkustopniowej regulacji kąta świecenia za pomocą pokręteł znajdujących się na bocznych ścianach obudowy. Możliwy montaż poziomy i pionowy. Możliwe wykonanie z dwoma różnymi strumieniami świetlnymi.

ZASILANIE: przetwornica impulsowa o wysokiej sprawności i współczynniku mocy $> 0,95$ gwarantuje stałe natężenie oświetlenia przy napięciu zasilającym od 184V~ do 253V~.

Typ

RL-60-W-15W-3000

RL-60-W-15W-4000

Znam. strumień
światła z oprawy

1 600lm

1 700lm

Temp. barwowa
światła z oprawy

3000K

4000K

Znamionowa
moc oprawy

15W

15W

Oddawanie
barw R_a

> 81

> 81

Ciężar

1,1kg

1,1kg

Wymiary D x S

60x372mm

60x372mm

Wygląd produktu może się nieznacznie różnić od przedstawionego na fotografii.

Producent zastrzega sobie prawo do zmian parametrów technicznych urządzenia, wynikających z postępu technicznego.

Dostępne pliki fotometryczne.

